

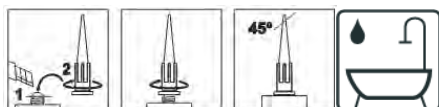


GROVER FS 100

ГЕРМЕТИК СИЛІКОНОВИЙ ВИСОКОТЕМПЕРАТУРНИЙ



- ✓ Склеювання і герметизація в місцях схильних до впливу високих температур
- ✓ Підвищена вологостійкість
- ✓ Висока хімічна стійкість
- ✓ Довговічний еластичний шов
- ✓ Стійкий до УФ випромінювання



Опис	
Властивості	<p>Герметик високотемпературний силіконовий</p> <ul style="list-style-type: none"> ✓ Не дає усадки. ✓ • Формує термостійкий, вогнестійкий, димонепронікний еластичний шов. Витримує вплив температури до 315 °С. ✓ • Має відмінну адгезію до більшості будівельних матеріалів. ✓ • Стійкий до термічних деформацій. ✓ • Підходить для приміщень із підвищеною вологістю, зокрема для лазень і саун. ✓ • Еластична герметизація при монтажі систем вентиляції, опалення, водопостачання, кухонного обладнання. ✓ • Замінює будь-які ущільнювачі з корки, повсті, паперу, азбесту, гуми. ✓ • Для ремонту авто- та мототехніки (крім ущільнювачів і деталей, що контактують із паливом). <p>Обмеження: не застосовувати для герметизації акваріумів, матеріалів з тефлону, поліетилену, поліпропілену, бітуму.</p>
Призначення	<ul style="list-style-type: none"> ✓ Використання в рухомих з'єднаннях. ✓ • Ущільнення швів, заповнення тріщин в обігрівальних і опалювальних пристроях, димоходах, вентиляційних ходах і інших конструкціях, що зазнають впливу високих температур. ✓ • Застосовується для ущільнення головки автомобільних двигунів. ✓ Рекомендовані поверхні: кераміка, скло, метал, оцинковані та хромовані матеріали, нержавіюча сталь, алюміній, емальовані поверхні, пластик (твердий ПВХ, полікарбонат), цемент, цегла, деревина та її похідні, натуральний камінь, емаль, ✓ вулканізація та силіконова гума ✓ Для внутрішніх і зовнішніх робіт

	✓ Для приміщень з підвищеною вологістю
Основа	Полісилікон
Колір	Червоний
Система затвердіння	Хімічне затвердіння (ацетатне).
Щільність	1,02±0,02 г/см ³
Твердість за Шором А	27
Подовження при розриві	≥112%
Адгезія до вологих основ	Ні
Можливість фарбування	Ні
Час висихання	Вулканізується (твердне) зі швидкістю 3-4 мм за добу. Висихання на відлип через 15 хвилин
Швидкість затвердіння	2-3 мм за добу
Максимальна ширина шва	30 мм
Температура застосування	від +5°C до +40°C
Термостійкість	від -65°C до +300°C, короткочасно до +315°C
Фасування	Картридж 300 мл;
Технічні характеристики	
Підготовка поверхні	Поверхні повинні бути міцними, сухими та чистими. Жирні поверхні обробити очистником GROVER CLEANER або ацетоном. По краях шва наклейте малярську стрічку для захисту поверхонь від надлишків герметика. Максимальна ширина шва - 30 мм. Оптимальне співвідношення ширини шва до глибини 2:1.
Підготовка картриджа	Перед застосуванням герметик зберігайте при кімнатній температурі не менше ніж 12 годин. Вставте картридж у пістолет-аплікатор, відріжте гвинтову головку картриджа над різьбою. Накрутіть наконечник, верхівку наконечника зріжте під кутом 45° відповідно до ширини шва.
Нанесення	Рівномірно заповніть шов герметиком і розрівняйте вологим шпателем або рукою. Відразу видаліть малярську стрічку.
Очищення інструменту	До затвердіння - уайт-спіритом. Після затвердіння – механічно.
Експлуатування	У санітарних приміщеннях рекомендовано один раз в тиждень ретельно очищати шви побутовим дезінфікувальним засобом.
Склад	Силіконовий полімер ацетатного затвердіння, модифікувальні добавки
Інформація	
Термін зберігання	24 місяці.
Умови зберігання	Зберігати в прохолодному сухому приміщенні за температури від + 5°C до +25°C.
Запобіжні заходи	Зберігати у місці, не доступному для дітей. Містить біоцидні продукти: 4,5 - діхлор-2-октил-2Н-іотіазол-3-он EUN210 За запитом може бути отриманий паспорт безпеки.
Утилізація	Залишки продукту та порожню упаковку утилізувати як побутові відходи.
Країна походження	Польща.

Придбати GROVER FS 100 можна в інтернет-магазині ColorClub в розділі [БУДІВЕЛЬНІ ГЕРМЕТИКИ](#)